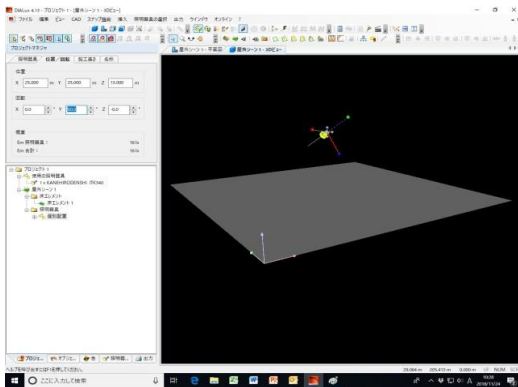
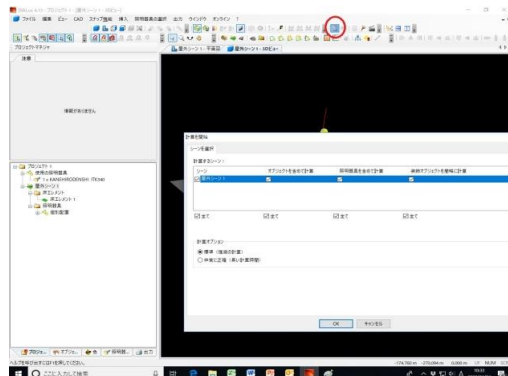


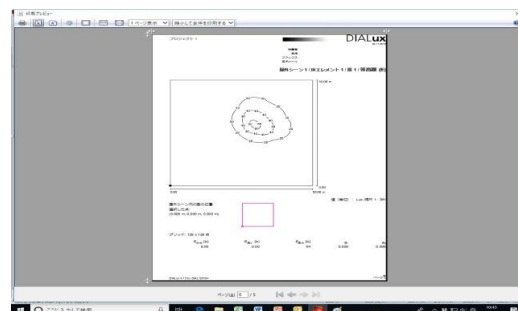
## DIALux 4 照度分布シミュレータ 屋外用マニュアル 3



角度Yを60にした場合

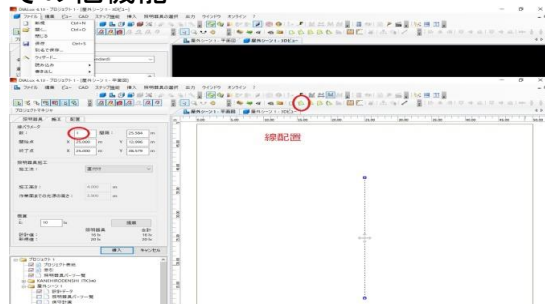


照度計算(電卓マーク)をします  
照明器具を含むにチェックを入れて  
OKを押すと計算が始まります。

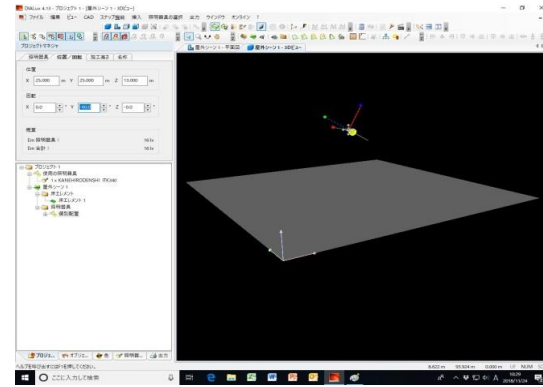


出力結果

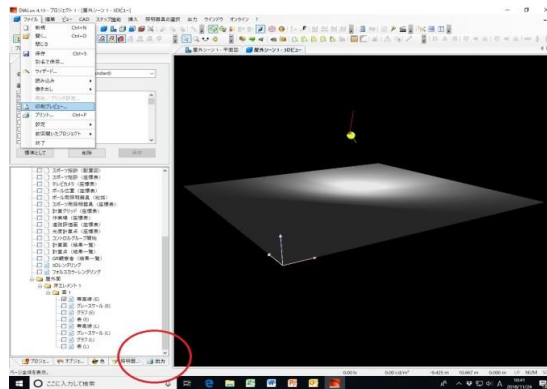
その他機能



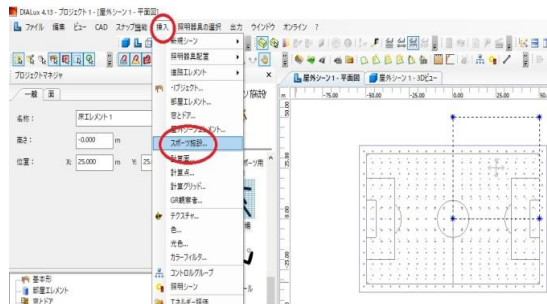
線配置(赤マーク)を押すと一定の長さに  
複数個の配置が均等にできます。  
四角マークを左クリックのまま移動すると  
長さが変わります。中心の十字を  
動かすと全体が動きます。



角度Yを-60にした場合



計算後、3D表示されます。等高線を確認し  
出力——>屋外面——>床エレメント  
——>面1——>等高線(クリック)  
印刷プレビュー——>OK  
器具データ、配置図、座標なども  
出力できます



設置面の広さを決めるときに  
グランドなどのオブジェクトを挿入できます